

## 使用方法

安全にご使用いただく為に下記の手順に従ってください。

### ① ホコリを取ります。

塗布前に床面のホコリ・髪の毛などを  
取除きます。  
当社の【フローリングモップセット】を  
お使いいただくと簡単にお掃除出来ます。



### ② 水拭きをします。

固く絞ったタオル等で、表面の汚れを除去  
します。

【フローリングモップ】を固く絞っても  
ご使用出来ます。

※ できる限り水分は少なめに、洗剤は使わないで下さい。



### ③ オイルを入れます。

原液使用(よく振ってからご使用下さい)  
本塗料のフタを開け、付属の塗布用  
カップに適量入れます。



### ④ オイルを塗ります。

部屋の換気を十分にして下さい。付属の  
ハケで塗布します。一度に多く塗布せず、  
薄く均一に木目に沿って塗布して下さい。

※ 塗布範囲は手の届く範囲で区切り、  
そこを仕上げた後、場所をずらして移動して下さい。



### ⑤ 拭き上げます。

ハケで塗布後、表面が濡れた感じになっ  
たら、木目に沿って付属のクロスで拭き  
上げます。

拭いた後、表面を触ってサラサラになっ  
ていれば完了です。



床材を保護する為に、使用状況にかかわらず  
年1回程度のオイルメンテナンスをお勧めします。

## 汚れやキズがある場合 オイル仕上げ無垢材はキズがついても簡単に補修できます。

キズやひどい汚れ・シミ・水滴の跡などが  
ある場合には・・・

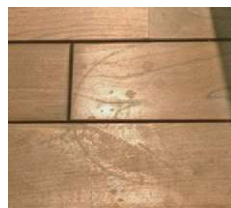
### ① パッドでこすります。

付属のパッドで、フローリングの目に沿って  
表面を軽くこすって汚れをぼかす様に除去します。  
こすった後はカスが残らない様に、拭き上げます。

※ 力を入れ過ぎると、塗装が白く抜ける恐れがあります。

### ② オイルを塗ります。

パッドでこすった箇所は、少し多めにオイルを塗布して  
クロスで拭き上げると、なじんで目立たなくなります。



汚れや傷の部分



全体をぼかす様にパッドでこする



完成!



クロスで拭き上げ、乾燥させる



オイルを塗布する

※ 本塗料を塗布したら、必ず拭き上げて下さい。

※ 使用後のクロスは化学反応により自然発火の恐れがありますので、必ず水に浸してから捨てて下さい。  
製品自体が自然発火することはありません。

※ 付属のハケ・クロスは使い捨てです。使用後は水で濡らしてから捨てて下さい。

次回オイルメンテナンスを行う際には、市販のハケやタオル・パッドをご使用下さい。

パッドは目の細かいものをご使用下さい。使用する際はゆっくり目に沿って、軽くぼかしながら こすって下さい。

目に沿わないでこすると、こすったキズが目立つことがあります。また、力を入れ過ぎたり同じ場所を何度もこすると  
塗装が白く抜ける恐れがありますので、ご注意下さい。