

01 端がほつれにくい オーバーロック仕様



オーバーロック縫製なのでほつれにくく、すっきりとした見た目です。生地に凹凸が少なく床に引っかかりにくいです。

02 手絞り可能な 面ファスナータイプ

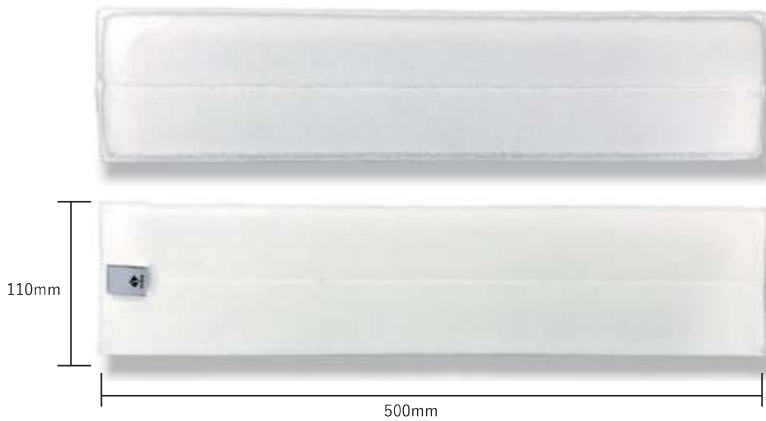


手絞りができるソフトな生地です。作業中に外れにくい耐久性のある面ファスナーを使用しています。

03 マジクロモップホルダーに対応



水拭き用のマジクロモップとの交換が簡単にできるので床材に合わせて効率よく作業ができます。



ガラガラ床用水拭きモップ オープン価格

品番 : MZR-500-5
 発送単位 : 10枚
 サイズ (cm) : 縦 11x 横 x50
 重量 (g) : 64

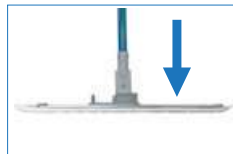
■材質：ポリエステル

ガラガラ床用水拭きモップの使い方

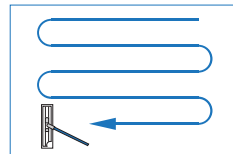
01 モップを水につけて絞ります



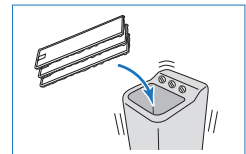
02 ホルダーに取り付け清掃します



03 モップを横に動かしながら清掃します



04 汚れたら適度に交換し洗濯します



本製品のご使用にはクレンリネスハンドルとマジクロモップホルダーが必要です。

クレンリネスハンドル
 (グラスファイバー製・青・128cm)

クレンリネスハンドル 素材や長さ、色が選べます

| 素材 | 長さ | 色 |
|----------|-------------------|-------------------|
| グラスファイバー | 128cm・143cm・伸縮タイプ | ●青・●赤・●黄・●緑・○白・●黒 |
| アルミ | 128cm・143cm・伸縮タイプ | シルバー |

マジクロモップホルダー

マジクロモップホルダー

モップの交換に便利な
 足踏みスポット

取り付け例

ガラガラ床用水拭きモップ

セイワ株式会社

岡山県岡山市中区国富2-17-3 〒703-8236
 TEL:086-272-8511(代) FAX:086-273-5512
<http://www.seiwa-seiketsu.co.jp>