

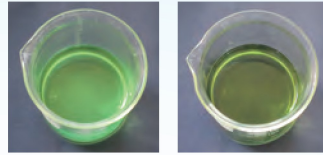
塩酸とは違う スルファミン酸の力!

スルファミン酸とは?

スルファミン酸は「無機酸」の中でも高い溶解力を持ちながら刺激が低い性質を持ち、金属を腐食させるガスが発生しないことや、塩酸のようにツンとくる刺激臭もありません。

スルファミン酸の大きな特徴はカルシウム系やマグネシウム系の水垢汚れに対し、非常に高い溶解力があることです。

1 高い溶解力で、洗浄力バツグン!

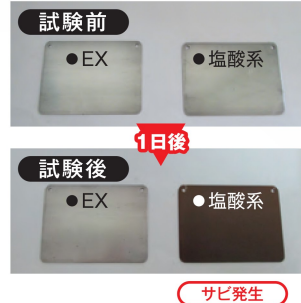


●トイレクリーナーEX ●塩酸系トイレクリーナー

トイレ特有の汚れや尿石なども塩酸系に匹敵する溶解力でスッキリ除去します。

(画像=尿石添加攪拌後の液の様子)

2 温水洗浄便座内部を傷めるガスが出ない!



塩酸系のように金属腐食ガスの発生がありませんので、トイレの温水洗浄便座内部を傷めることもありません。

トイレクリーナーの蒸気に金属板をばく露(接触)させ、腐食性を比較(一日間)

スルファミン酸を主成分とするトイレクリーナーEXは、金属板に変化はなかった。

一方、塩酸を主成分とするトイレクリーナーは、金属板全面に赤茶色の錆びが発生した。

サビ発生

3 塩酸のようなツンとした臭いがしない!

ハーブ系の香り配合&適度な粘度と泡切れの良さで、作業を快適に行えます。

●トイレボウルの洗浄



トイレボウルに原液をふりかけ2~3分放置後、柄付ブラシ等でこすってください。その後、水を流して洗ってください。

使用量の目安 トイレボウル1個あたり/20~30ml

●タイル床の洗浄



5倍に希釈した液を塗布し、モップやブラシなどでこすってください。その後、充分水洗いをしてください。(原液のまま使用しますと、タイルや目地をいためますのでご注意ください。)

使用量の目安 1㎡あたり/5倍液 約30ml

■ 用途

- トイレのトイレボウル(便器)
- トイレのタイル床(陶磁器製)

■ 使用できないところ

- 化学床材全般、便座、銅・鉄・アルミニウム・真ちゅうなどの金属製品、大理石・テラゾー、モルタル仕上げ面 など。

■ 使用上の注意

●用途以外には使用しないでください。●他の容器に移し替えて使用しないでください。●容器を強く持って、キャップを開けると原液がとび出す恐れがありますので注意してください。また容器を移動させるときはキャップをしっかり締めてください。●液を便器にかけたまま放置しないでください。●便座、洗浄ノズル部等、便器内以外に誤ってかけた場合は、速やかに拭き取り、よく水拭きしてください。●ご使用後は手をよく洗い、荒れ性の方や多量に使用した場合には、クリームなどのお手入れをおすすめします。●子供の手の届くところには保管しないでください。●凍結する恐れのある場所や40℃以上の高温になる場所、直接日光に当たる場所には保管しないでください。(保管期間 製造日より2年)

注意 事項

- ABS製の温便座の一部にはひび割れを起こすものがありますので温便座には使用しないでください。
- 塩素系の製品と混ぜたり、一緒に使わないでください。有害な塩素ガスが出て危険です。
- 使用時は必ずゴム手袋を着用してください。

●シックハウス・シックスクール配慮

シックハウスの原因としてあげられた厚生労働省指針値該当成分(ホルムアルデヒドなど13種類)については、これらの原料として使用していません。

●環境ホルモン対応

環境省「内分泌攪乱作用を有すると疑われる物質(65物質)」を使用しておりません。

●労案法リスクアセスメント指定化学物質不使用

- PRTR法非該当
- 無リン



URL <http://www.penguinwax.co.jp>

ペンギンワックス株式会社

本社・工場 大阪市東成区東中本3-10-14(〒537-0021) TEL06(6973)9131

東京支店 東京都中野区丸山1-27-6 (〒165-0021) TEL03(3387)9381 FAX03(3388)3350
名古屋支店 名古屋市瑞穂区苗代町26-16 (〒467-0841) TEL052(824)1711 FAX052(824)1714
大阪支店 大阪市東成区東中本3-10-14 (〒537-0021) TEL06(6973)9131 FAX06(6976)1456
福岡支店 福岡市博多区東比恵2-20-10 (〒812-0007) TEL092(451)9411 FAX092(441)0512
札幌営業所 札幌市東区北13条東14-2-1 (〒065-0013) TEL011(742)3701 FAX011(742)3713
仙台営業所 仙台市若林区白萩町37-25 (〒984-0048) TEL022(239)5161 FAX022(283)3390
北陸営業所 金沢市二ツ屋町11-17 (〒920-0065) TEL076(224)4281 FAX076(224)4285
広島営業所 広島市安佐南区長束3-32-5 (〒731-0135) TEL082(509)5030 FAX082(509)5031
高松営業所 高松市鶴町977-1 (〒761-8032) TEL087(881)5067 FAX087(881)0716

ご用命は：



- このカタログは、環境に優しい大豆油インクおよび、再生紙を使用しています。
- このカタログ記載の内容は、2018年6月1日現在のものです。
- 商品の仕様は、予告なく変更することがありますのでご了承ください。

