

# 静電誘導式ガンスプレー **e-spray** イースプレー *electrostatic*



リンレイ  
ソーシャルハイジエニックスシステム



## 手拭作業の効率化を大幅実現



### オフィス

(デスク周り・清掃用具など)



### スポーツジム

(フィットネス機器・休憩室など)



### 交通機関

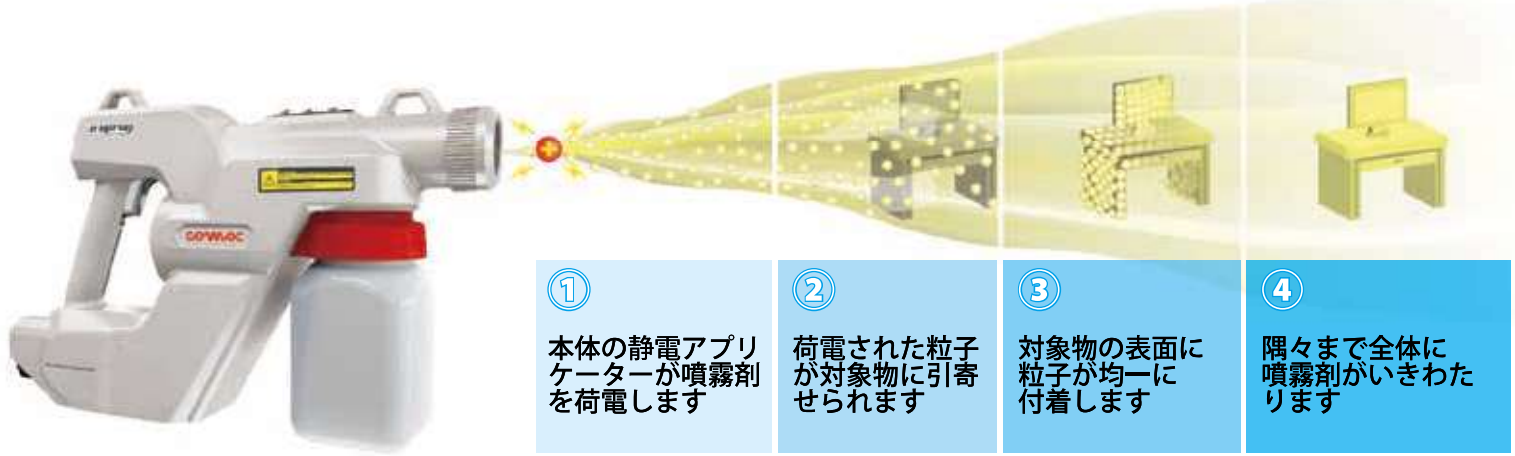
(駅舎・車両・荷物棚・手すりなど)

工場・物流施設、クリニック・診療所  
学童・保育施設、介護施設、美容室  
などにもご使用頂けます

作業動画は  
こちらを  
ご覧ください



## ■ 静電誘導式ガンスプレーの仕組み



①

本体の静電アPLICエーターが噴霧剤を荷電します

②

荷電された粒子が対象物に引寄せられます

③

対象物の表面に粒子が均一に付着します

④

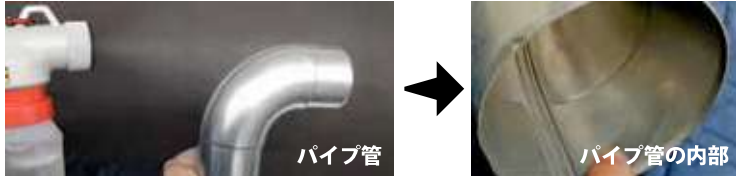
隅々まで全体に噴霧剤がいきわたります

## ■ e-Spray の特徴

- スイッチ 1 つで静電誘導式に早変わり



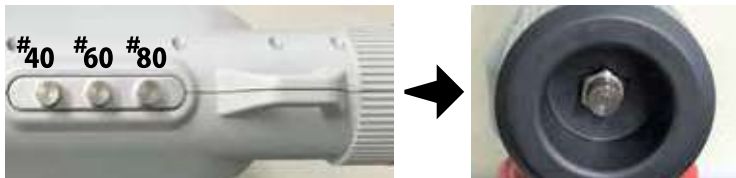
- 噴射方向だけでなく、対象物の裏面や隙間等、隅々に噴霧剤がいきわたります



パイプ管

パイプ管の内部

- 噴霧液滴径や噴霧量をノズルの取り換えて調整可能



#40 #60 #80

## ■ 作業性をより高めるラインアップ



ショルダーサポートストラップオプション品



持ち運びに便利なポータブルケース付き



バックパック 2L オプション品  
※サポートストラップ付き

## ■ e-Spray 仕様

噴霧方式	静電誘導式スプレー		
本体素材	抗菌樹脂製		
ノズル番手 (噴霧液滴径)	#40 (40 $\mu$ m)	#60 (80 $\mu$ m)	#80 (100 $\mu$ m)
噴霧量	45 cc/分	85 cc/分	125 cc/分
噴霧時間	22分	12分	8分
タンク容量	1.0L		
バッテリー	18V/2Ah		

稼働時間	4時間
充電時間	1.5時間
L * W * H	417 * 90 * 280 mm
本体質量	1.3 kg
バッテリー質量	0.4 kg
総質量 (満水時)	2.7 kg
騒音値	70 dB

- 使用時には安全な作業のため、各製品の使用上の注意を読んでから正しくご使用ください。
- アルコール類の噴霧は、お止め下さい。

- 噴霧剤につきましては、各メーカーの希釈と安全に関する指示に従ってください。
- ここに記載された内容以外の詳細につきましては、弊社担当営業までお問い合わせください。

**株式会社 リンレイ** 業務製品事業部

本社 〒104-0061 東京都中央区銀座 4-10-13  
TEL.03(3541)4851(代)

東京 03(3543)2281・大阪 06(6394)4571  
名古屋 052(581)8241・札幌 011(521)5271  
仙台 022(223)6868・広島 082(232)2333  
高松 087(834)2738・福岡 092(883)7000

<https://www.rinrei.co.jp/>