

※線径#120/500の組合せは、BP-MIXオリジナルで、一般市販品にはありません。

コードレスポリッシャー用 砥粒配合W線径ブラシ

**BP-MIX** ブラシ 15・13

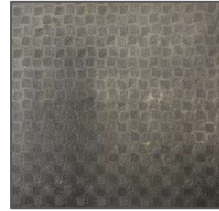


## 1 2種類の線径ブラシが凹凸の汚れを“削り、掻き出し”ます！

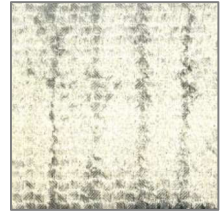


※専用プレート取付済

●汚れを削り落とす#120と汚れを掻き出す#500のブラシ毛が、凹部に付着した汚れを効果的に除去します。独自の植毛方式(1つの穴に2種類の線径)で、コードレスポリッシャーによる操作の暴れやブレが少なく、スムーズに作業が実施できます。



・洗浄前テストピース



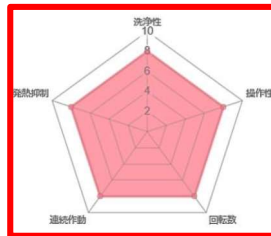
**BP-MIX**

※弊社社内洗浄比較試験の画像  
(BP150LiII セイバーNW50倍シャンピング 2パス)

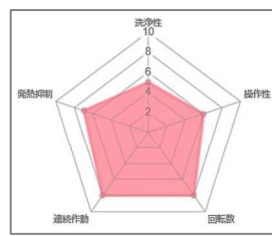
## 2 コードレスポリッシャーへの負荷が低く、安心して使えます！

●ブラシがマシンに与える影響を検証、洗浄力が良くてもマシンやバッテリーに過度な負荷が掛るブラシもあります。

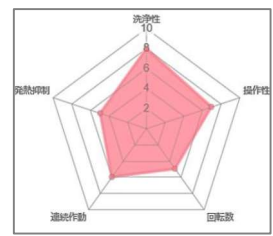
BP-MIXブラシは、高い洗浄効果とともに、マシンへの影響も少なく、安心して使用できるブラシです。



**BP-MIX**



・ブラシA



・ブラシB

### 専用洗剤も新登場！



●セイバー即洗力NWは、エンボス床のシャンピング洗浄に最適な低泡性洗剤です。BP-MIXブラシと組合せると、さらに効果的です。

項目	DATA
サイズ (スパーサー、専用プレート取付済)	15インチ 13インチ
粒度	#120 / #500
線径 (太さ)	Φ0.6w / Φ0.4w
平均回転数 BP150II/130α	211rpm / 225rpm
連続作動時間 *LV14(1個)	150II = 約40分 / 130α = 約60分
マシン温度上昇(モーター、基板) *LV14使用 = 2個 1個停止後交換	63℃ / 62℃ (安全基準値80℃)
推奨使用床材: エンボスシート 石材 磁器タイル 非鏡面セラミック	

※BP150LiII、130αを使用した連続作動試験結果に基づくDATA

※種類のわからない素材に使用する場合は、目立たない所でテストしてください。場合によっては素材を痛めることがあります。※使用後は、水洗いして乾燥した状態で保管してください。



URL <http://www.penguinwax.co.jp>  
**ペンギンワックス株式会社**  
本社:工場 大阪市東成区東中本3-10-14 (〒537-0021) TEL06(6973)9131

東京支店 東京都中野区丸山1-27-6 (〒165-0021) TEL03(3387)9381 FAX03(3388)3350  
名古屋支店 名古屋市瑞穂区苗代町26-16 (〒467-0841) TEL052(824)1711 FAX052(824)1714  
大阪支店 大阪市東成区東中本3-10-14 (〒537-0021) TEL06(6973)9131 FAX06(6976)1456  
福岡支店 福岡市博多区東比恵2-20-10 (〒812-0007) TEL092(451)8411 FAX092(441)0512  
札幌営業所 札幌市東区北13条東14-2-1 (〒065-0018) TEL011(742)3701 FAX011(742)3713  
仙台営業所 仙台市若林区白萩町37-25 (〒984-0048) TEL022(239)5161 FAX022(283)3390  
北陸営業所 金沢市ニッ屋町11-17 (〒920-0065) TEL076(224)4281 FAX076(224)4285  
広島営業所 広島市安佐南区長束3-32-5 (〒731-0135) TEL082(509)5030 FAX082(509)5031  
高松営業所 高松市国市町977-1 (〒761-8032) TEL087(881)5067 FAX087(881)0716

ご用命は:



●このカタログは、環境に優しい大豆油インクおよび、再生紙を使用しています。  
●このカタログ記載の内容は、2018年2月1日現在のものです。  
●商品の仕様は、予告なく変更することがありますのでご了承ください。



18-02-TP-03-V1