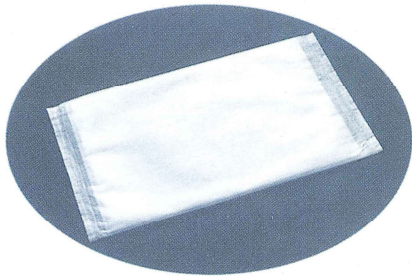
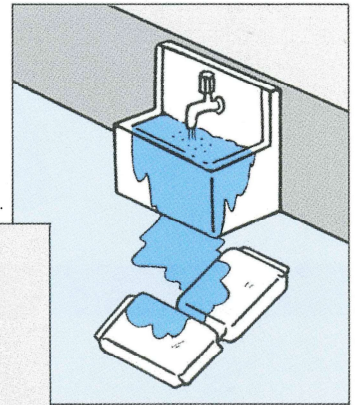


# 吸水くんの使用例

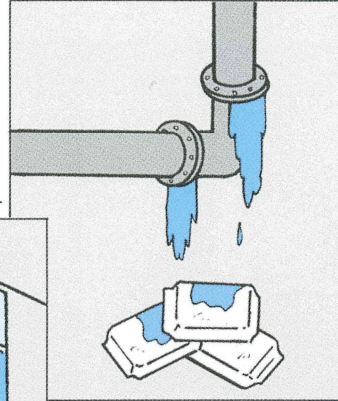
「吸水くん」は、大量吸水から少量吸水まで、用途に応じて2タイプを品揃え。吸水のことなら手軽で簡単な「吸水くん」におまかせ！



排水口つまりに…



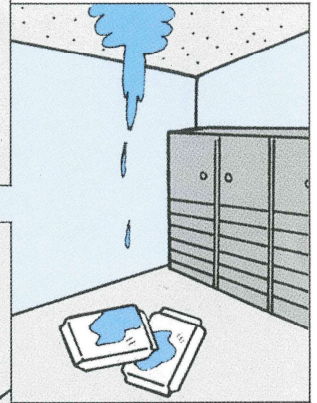
給配水管破損時の対応に…



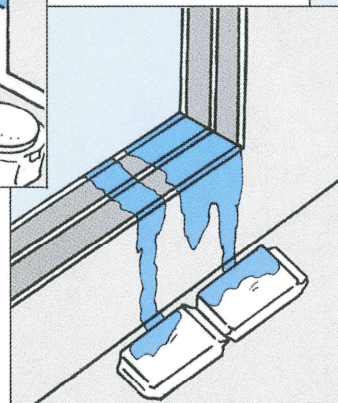
浴室などのオーバーフローに…



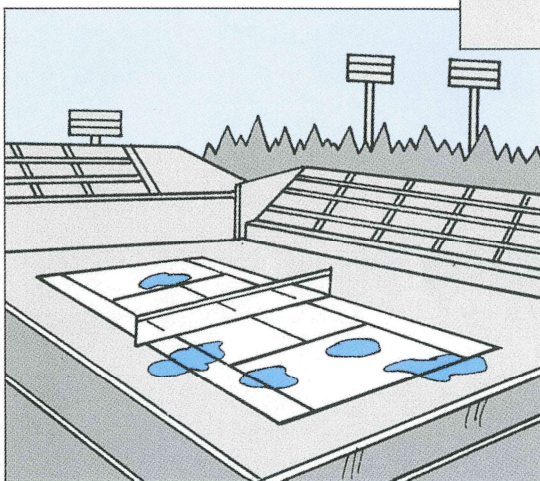
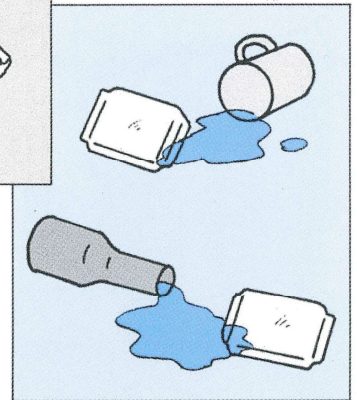
天井からの滴下に…



ドアや窓からの雨水の浸入に…



花瓶やコップの転倒に…



屋外スポーツ施設内での水たまり等に…

## 標準規格

| タイプ | 1枚当たり       |     | 1ケース当たり       |      |
|-----|-------------|-----|---------------|------|
|     | 寸法          | 吸水量 | 梱包数量          | 重量   |
| L   | 39×49×0.7cm | 9ℓ  | 50枚(ダンボールケース) | 11Kg |
| S   | 28×49×0.3cm | 3ℓ  | 50枚(ダンボールケース) | 4Kg  |

※上記の吸水量は測定値であり、保証値ではありません。

## ご注意事項

「吸水くん」は油、溶剤、海水等には使用できません。  
「吸水くん」の内容物はたいへん滑りやすいので、万が一「吸水くん」が破損し内容物が流出した場合は、内容物をできるだけ取り除いた上で、水道水などでよく洗い流して下さい。使用後は地域のゴミ捨て規則に従って廃棄して下さい。

- この内容は平成24年8月現在のものです。
- 製品の改良のため、仕様を変更する事があります。

ISO9001・ISO14001 認証取得

**アシミリ 芦森工業株式会社**

大阪営業部：〒566-0001 大阪府摂津市千里丘7丁目11番地61号  
TEL.06-6105-1557 FAX.06-6105-1989

東京営業部：〒101-0032 東京都千代田区岩本町2丁目6番9号 佐藤産業ビル  
TEL.03-5823-3043 FAX.03-5823-3046

<http://www.ashimori.co.jp>