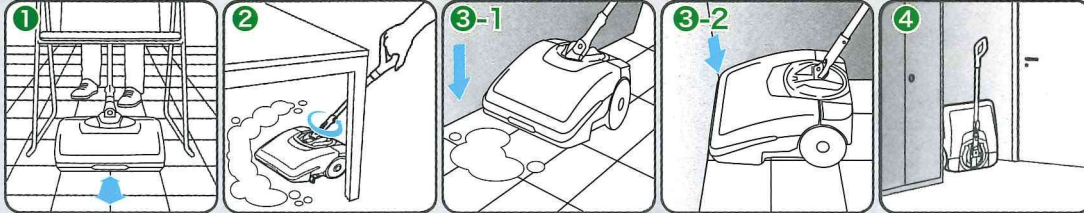


面倒なモップがけの作業を変えた!「Theモップ」

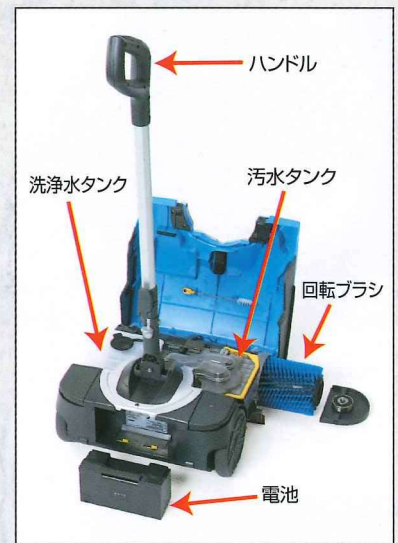


- ただ濡らしているだけのモップがけ、本当にキレイになっているのでしょうか?
- 床にこぼしたジュース等の液体をモップで拭取り・・・キレイになったのでしょうか?
- 汚れたモップはじゃぶじゃぶ洗って水切り作業。何度も何度もモップの洗浄、骨の折れる作業です。
- 面倒なわりに今一步。綺麗にならない! 仕上げに満足できない! モップがけ!

電池で動かす「Theモップ」は、バケツとモップを合体!



- ①モップ巾(ブラッシング)は340mm。一般的モップの幅の約250mmを十分カバーします。
 - ②本体のブラシ部の厚みはわずか215mmです。
上下高さ方向で250mmあればテーブルの下、椅子の下、書棚の下等奥の方までモップがけができます。
 - ③壁際も部屋のコーナー(角隅)もかなり優秀にモップがけします。
 - ④お掃除の後は、ハンドルをたたんでスタンド収納
収納スペースは、W400mm D300mm 高さ920mmで大丈夫。
- バケツとモップ、2つも持ち歩かなくても「Theモップ」1台で作業OK。
 - 「床面洗浄機能」……床にきれいな洗浄水を撒きブラシで汚れを落とし、その汚水をきれいに吸引します。床にこぼれたジュース等の液体、キレイに洗浄し拭取らないで吸い取ります。
 - 洗浄水タンクに水を入れ、吸引された汚水のタンクを廃棄する、すべてがきれいに作業を完結できるのです。作業後にブラシを洗浄するだけです。
 - リチウム電池駆動でブラシを回転! 洗浄して汚水を吸引しながら緩やかに前進していきます。
 - 一人でモップがけ作業や床面洗浄作業が行なえます。
 - ハードフロアのモップがけ、こぼれた液体の吸引、床の汚れの洗浄が得意です。



仕様

清掃巾	340mm
最大清掃能力	680㎡/h
メインブラシ	φ110mm×1ヶ
消費電力(ブラシモーター)	150W
洗浄水タンク容量	1.2ℓ
汚水タンク容量	1.0ℓ
全長	445mm
全幅(スキージー巾)	395mm
全高	215mm
全高(ハンドル含)	1295mm
バッテリー	DC25.55V
バッテリー稼働時間	約45min
本体重量	約10Kg



用途

ハードフロアの洗浄・モップがけ
こぼれたジュース等液体の吸引と
床汚れの洗浄

- ビルの玄関
- 飲食店のフロア
- 社員食堂のフロア
- トイレの床
- 理・美容院の店内フロア
- 工場通路・倉庫床面清掃後のモップがけ
- スーパーマーケット、コンビニエンスストアの床やバックヤード

※ 乾いたゴミ、ホコリ、粉塵は吸引清掃できません。
乾式専用の掃除機としては使用できません。
※ カーペット等のソフトフロアには使用できません。

「Theモップ」を毎日使ってフロアをクリーンに維持しましょう。

販売店	
-----	--



工業用掃除機のブランドを目指す

三立機器株式会社

www.sanritsukiki.co.jp

本社	〒335-0026 埼玉県戸田市新曽南3-1-23	Tel. 048-430-3456 (代)	Fax. 048-430-3639
大阪支店	〒532-0003 大阪市淀川区宮原5-1-3(新大阪生島ビル)	Tel. 06-6396-1661 (代)	Fax. 06-6396-5411
名古屋支店	〒467-0067 名古屋市瑞穂区石田町1-13-3(カンテイング1F)	Tel. 052-851-4530 (代)	Fax. 052-851-7606
福岡営業所	〒812-0014 福岡市博多区比恵町11-7(ニューいわきビル)	Tel. 092-473-0250 (代)	Fax. 092-473-1127
広島営業所	〒730-0842 広島市中区舟入中町7-7(新光ビル)	Tel. 082-292-4139 (代)	Fax. 082-292-1463
北日本営業所	〒984-0042 仙台市若林区大和町5-22-7	Tel. 022-236-6668 (代)	Fax. 022-782-0604