

## セラミック床の転倒事故対策の必要性

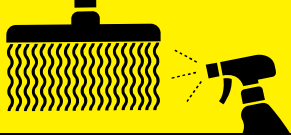
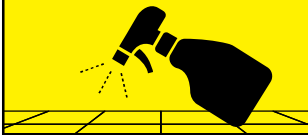
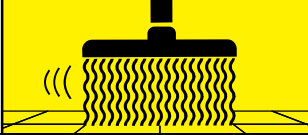
セラミックタイルは、意匠性の高さメンテナンスの容易さから、様々な施設で急速に普及しています。一方で、普及につれて問題視されているのが、雨などで水濡れが原因で発生する滑り転倒事故です。

### 転倒事故から訴訟に発展するケースが増加しています。

民法717条、PL法、バリアフリー新法などの法令により、対策を怠ると、賠償責任を負うリスクがあります。施設管理者にとって無視できない問題となっています。

## 誰でも簡単施工

施工前の大がかりな洗浄作業も不要で、専門知識・特殊な道具も要りません。モップ1本で誰でもかんたんに仕上げることができます。

<b>1 乾いたモップに液を吹き付ける</b>  <p>※床面に水分や粗ゴミが付着している場合、あらかじめ乾拭きや除塵を行ってください。 ノズル先端部を『ON』にしてモップの拭き上げ面に3回以上スプレーして、軽く湿らせてください。 <b>必ず乾いたモップを使用してください。乾いたクロスでもご使用いただけます。</b></p>	<b>2 床面に液を吹き付ける</b>  <p>床面全体に液を吹き付けてください。 <b>推奨噴霧量</b> 60×60cmのタイル:4回以上スプレー 30×30cmのタイル:1回以上スプレー</p>	<b>3 床面を拭き上げる</b>  <p>タイル全体に液を塗り広げてください。<b>30秒～1分程度で乾燥します。乾燥するまで歩行は極力避けてください。使用後は必ずノズル先端部を『OFF』にしてください。スプレー口に付いた液は拭き取ってください。</b></p>
<b>※本製品は転倒事故防止を保証するものではありません。</b>		

動画でCHECK



【ファスト グリップ】の施工手順

## 高い防滑性能

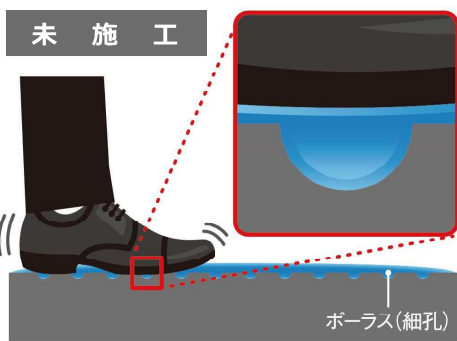
C.S.R値0.4以上を基準としつつ、実際の雨天歩行時に高いグリップ感を感じ取れる性能が24時間持続します。

## 風合いを変えない

施工の前後で見た目が変わらないため、出入口付近や濡れやすい場所など、部分的に施工した場合でも未施工の床と比べ風合いに差が生じません。

## 防滑のメカニズム

「撥水性付与成分」と「グリップ力付与成分」のダブル効果で、強力なグリップ性能を発揮します。



ポラスを含むタイルの素地が水の膜で覆われ、滑りやすい。



撥水効果により、水が膜にならず、更に、グリップ成分で滑りにくい。

動画でCHECK



【ファスト グリップ】の防滑性能

●使用時には安全な作業のため、各製品の使用上の注意を読んでから正しくご使用ください。

●ここに記載された内容以外の詳細につきましては、弊社担当営業までお問い合わせください。

 **株式会社 リンレイ** 業務製品事業部

本社 〒104-0061 東京都中央区銀座 4-10-13  
TEL.03(3541)4851(代)

東京 03(3543)2281・大阪 06(6394)4571  
名古屋 052(581)8241・福岡 092(883)7000  
札幌 011(521)5271・仙台 022(223)6868  
広島 082(232)2333・高松 087(834)2738

<https://www.rinrei.co.jp/>